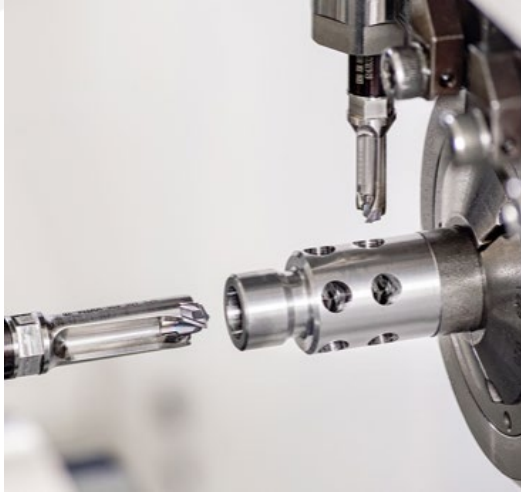
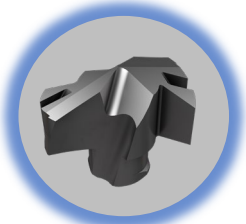


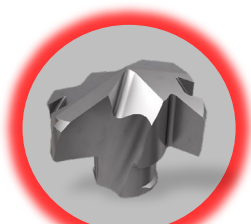
LOGIQUICK DRILLING



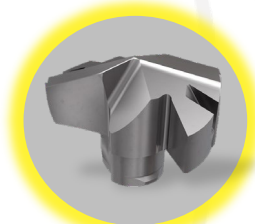
- ✓ Hohe Wiederholgenauigkeit
- ✓ Individuelle Adaptionmöglichkeiten
- ✓ Kein einmessen notwendig



ICP



ICK



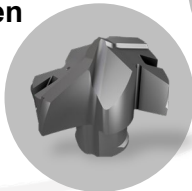
ICM



FCP



HCP-IQ



QCP-2M

- ✓ Profitieren Sie von einer großen Auswahl an Bohrkopfgeometrien



Produkt-Videos & Übersicht



YOU Drilling Intelligently?

SUMOCHAM

NEW Modulare Sumo Cham
Bohrkörper mit MultiMaster
Schnittstelle



Verfügbar in Ø 4mm - Ø 10mm

Profitieren Sie durch die einfache Handhabung und schnellem Werkzeugwechsel innerhalb Ihrer Maschine



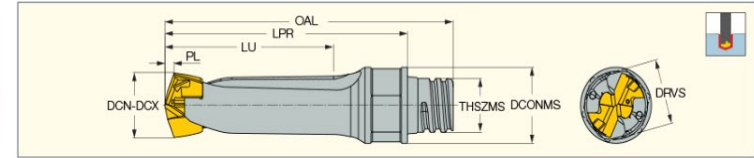
LOGIQUICK

Kundennutzen:

- Kürzere Rüstzeiten
- Einfache Handhabung (*Werkzeugwechsel innerhalb der Maschine*)
- Hohe Vorschübe
- Prozesssichere Zerspantung

SUMOCHAM MULTI-MASTER

DCN-MM
Modular SUMOCHAM Drills are Dedicated for Multi-Spindle and Swiss-Type Machines with a MULTI-MASTER Connection



Designation	DCN ⁽²⁾	DCX ⁽³⁾	DCONMS	LU	LPR	PL	OAL	THSZMS	SSC ⁽⁴⁾	MID ⁽⁵⁾	DRVS ⁽⁶⁾
DCN 040-008-MMT05-2D ⁽¹⁾	4.00	4.40	7.60	8.62	22.00	0.620	28.75	T05	4	ICP 040	5.5
DCN 045-009-MMT05-2D ⁽¹⁾	4.50	4.90	7.60	9.68	23.30	0.660	30.05	T05	4.5	ICP 045	5.5
DCN 050-010-MMT06-2D ⁽¹⁾	5.00	5.40	9.60	10.73	27.30	0.730	33.55	T06	5	ICP 050	8.0
DCN 055-011-MMT06-2D ⁽¹⁾	5.50	5.90	9.60	11.81	27.50	0.810	33.80	T06	5.5	ICP 055	8.0
DCN 060-012-MMT06-2D	6.00	6.40	9.60	12.96	27.90	0.960	34.20	T06	6	ICP 060	8.0
DCN 065-013-MMT06-2D	6.50	6.90	9.60	14.18	29.50	1.180	35.80	T06	6.5	ICP 065	8.0
DCN 070-014-MMT06-2D	7.00	7.40	9.60	15.01	30.10	1.010	36.39	T06	7	ICP 070	8.0
DCN 075-015-MMT06-2D	7.50	7.90	9.60	16.01	31.10	1.100	37.40	T06	7.5	ICP 075	8.0
DCN 080-016-MMT06-2D	8.00	8.40	9.60	17.18	32.90	1.200	39.19	T06	8	ICP 080	8.0
DCN 085-017-MMT06-2D	8.50	8.90	9.60	18.29	33.90	1.290	40.19	T06	8.5	ICP 085	8.0
DCN 090-018-MMT08-2D	9.00	9.40	11.80	19.35	37.40	1.350	44.90	T08	9	ICP 090	10.0
DCN 095-019-MMT08-2D	9.50	9.90	11.80	20.44	38.40	1.440	45.90	T08	9.5	ICP 095	10.0
DCN 100-020-MMT08-2D	10.00	10.40	11.80	21.50	39.80	1.500	47.30	T08	10	ICP 100	10.0

⁽¹⁾ The SK DCN key is supplied with the insert

⁽²⁾ Cutting diameter minimum

⁽³⁾ Cutting diameter maximum


⁽⁴⁾ Seat size code

⁽⁵⁾ Master insert identification

⁽⁶⁾ Torque key size



Spare Parts

Designation	
DCN 060-012-MMT06-2D	K DCN 6-9.99-Y
DCN 065-013-MMT06-2D	K DCN 6-9.99-Y
DCN 070-014-MMT06-2D	K DCN 6-9.99
DCN 075-015-MMT06-2D	K DCN 6-9.99
DCN 080-016-MMT06-2D	K DCN 6-9.99
DCN 085-017-MMT06-2D	K DCN 6-9.99
DCN 090-018-MMT08-2D	K DCN 6-9.99
DCN 095-019-MMT08-2D	K DCN 6-9.99
DCN 100-020-MMT08-2D	K DCN 10-13.99

**SUMOCHAM
MULTI-MASTER**

