

STECHDREHEN

22-2024

MAI 2024

METRISCH

NPA Produktneuheiten



Kleine
Durchmesser



Kostensparende
Schneideinsätze



Hohe
Produktivität



PICCOINDEX
INDEXABLE INSERTS

**Neue PICCO-Bohrstangen
mit ISO-Wendescheid-
platten**



Kleine
Durchmesser



Kostensparende
Schneideinsätze



Hohe
Produktivität

NPA

Produktneuheiten

PICCOINDEX
INDEXABLE INSERTS

Ihr Nutzen

- Preis pro Schneide
- Hohe Standzeiten durch zielgerichtete Kühlung

Produktmerkmale

- Die neuen PICCO-INDEX-Bohrstangen können mit PICCO / MG PCO (PASSCUT), PICCO ACE (ACECUT)-Haltern verwendet werden.
- CCGT/CCGW 03 Schneideinsätze für Dreh- und Bohrbearbeitungen ab $\varnothing 4,5$ / $\varnothing 6$ mm Mindestbohrungsdurchmesser.
- WBMT/WBGT 06 Schneideinsätze für Dreh- und Bohrbearbeitungen ab $\varnothing 6,5$ mm Mindestbohrungsdurchmesser.
- 06IR/IL-Schneideinsätze für Gewindebearbeitungen ab $\varnothing 7,3$ mm Mindestbohrungsdurchmesser
- Innere Kühlmittelzufuhr direkt an die Schneidkante
- Bezeichnungen – PICIN...
- Geeignet für alle Bearbeitungen von Schruppen bis Schlichten
- Sehr gute Spankontrolle auch bei niedrigen Schnittparametern
- Ausgezeichnete wirtschaftliche Lösung im Vergleich zu den gängigen PICCO-Schneideinsätzen





Kleine Durchmesser



Kostensparende Schneideinsätze



Hohe Produktivität

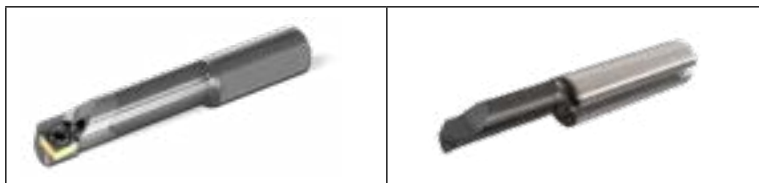
NPA

Produktneuheiten

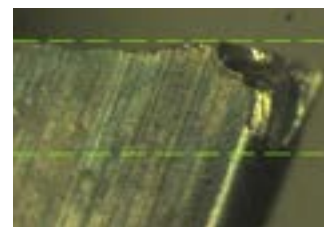
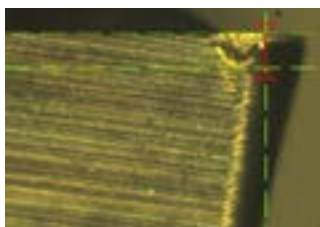
PICCOINDEX
INDEXABLE INSERTS

TEST REPORTS

Anwendung: Ausdrehen
Werkstoff: 34CrNiMo6
Bohrungsdurchmesser: 6mm
Kühlmitteldruck: 10Bar



	PICCOINDEX	PICCOCUT
Werkzeughalter	PICCO ACE 16-6	PICCO ACE 16-6
Bohrstange	PICIN 06-T25-SCLGR-03	-
Einsatz	CCGT 03X102-F1P IC908	PICCO R 050.6-25 IC908
Schnittgeschwindigkeit Vc (m/min)	90	90
Vorschub (mm/rev)	0.05	0.05
Schnitttiefe ap (mm)	0.2	0.2
Standzeit (min)	28	28
Spantyp	kurz	lang und fließend
Art des Verschleißes	Freiflächenverschleiß	Schneidkantenbruch



Zum Produktvideo

Zum Produktvideo



Kleine
Durchmesser



Kostensparende
Schneideinsätze



Hohe
Produktivität

NPA

Produktneuheiten

PICCOINDEX
INDEXABLE INSERTS

Verfügbarkeit und Preise

Siehe Preisliste in der Anlage.

Mit freundlichen Grüßen

ISCAR Germany GmbH

Erich Timons
CTO
Mitglied der Geschäftsleitung

Mit freundlichen Grüßen

ISCAR Germany GmbH

Timo Nagel
Produktspezialist

NPA

Produktneuheiten

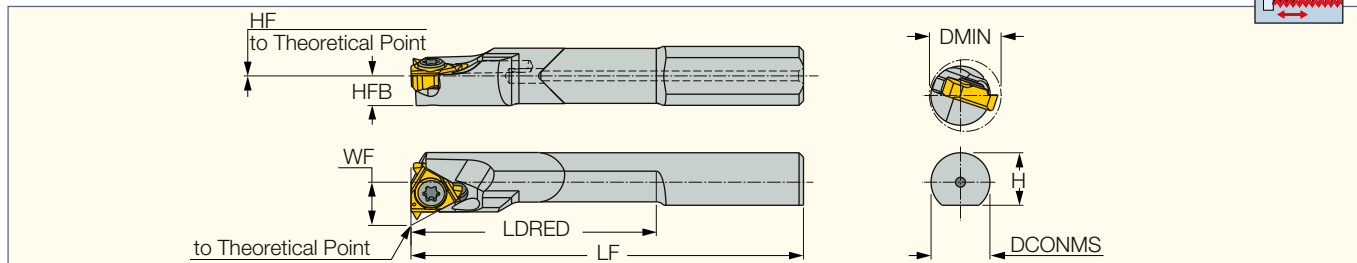
PICCOINDEX

INDEXABLE INSERTS

PICIN-MGSIR/L

PICCO-Bohrstangen aus Vollhartmetall für Gewindeschneideinsätze.

<https://www.iscar.com/eCatalog/Family.aspx?fnum=4676&mapp=TH&GFSTYP=M&srch=1>

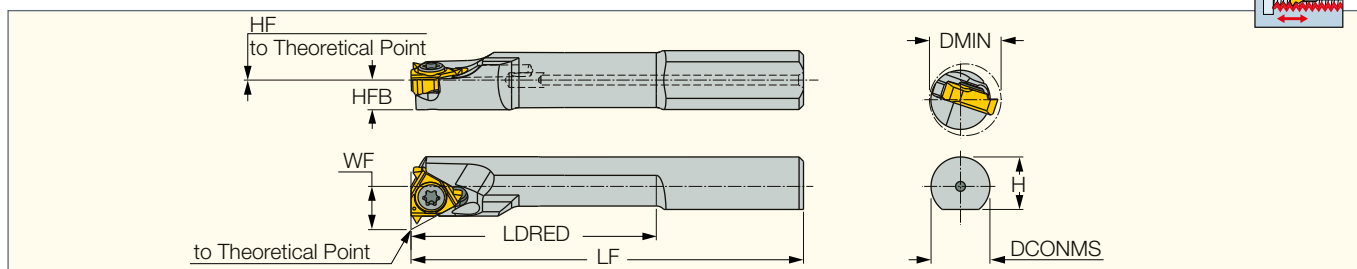


Bezeichnung	DCONMS	LF	LDRED	H	HFB	WF	DMIN	HF	CSP ⁽¹⁾	MIID ⁽²⁾		
PICIN E06-T25-MGSIL-06	6.00	40.00	25.0	5.4	3.0	4.41	7.30	0.0	1	06IL A 55	SR 14-552	T-6/5
PICIN E06-T25-MGSIR-06	6.00	40.00	25.0	5.4	3.0	4.41	7.30	0.0	1	06IR A 55	SR 14-552	T-6/5

- B-Stahlschaft mit Kühlmittelbohrung, CB-Hartmetallschaft mit Kühlmittelbohrung • Alle Werkzeughalter bieten 1.5 helix Winkel, über die Tasche oder den
 - Für GTGA Einsätze, use anvil AL 16-0
- ⁽¹⁾ 0 - Ohne Kühlmittelzufuhr, 1 - Mit Kühlmittelzufuhr
⁽²⁾ Master insert identification

PICIN-A-SIR/L

PICCO-Bohrstangen aus Stahl für Gewindeschneideinsätze



Bezeichnung	DCONMS	LF	LDRED	H	HFB	WF	DMIN	HF	CSP ⁽¹⁾	MIID ⁽²⁾		
PICIN A06-T15-SIR-06	6.00	30.00	15.0	5.4	3.0	4.41	7.30	0.1	1	06IL A 55	SR 14-552	T-6/5
PICIN A06-T25-SIR/L-06	6.00	40.00	25.0	5.4	3.0	4.41	7.30	0.1	1	06IL/R A 55	SR 14-552	T-6/5

- B-Stahlschaft mit Kühlmittelbohrung, CB-Hartmetallschaft mit Kühlmittelbohrung • Alle Werkzeughalter bieten 1.5 helix Winkel, über die Tasche oder den
 - Für GTGA Einsätze, verwenden Sie den Amboss AL 16-0
- ⁽¹⁾ 0 - Ohne Kühlmittelzufuhr, 1 - Mit Kühlmittelzufuhr
⁽²⁾ Master insert identification

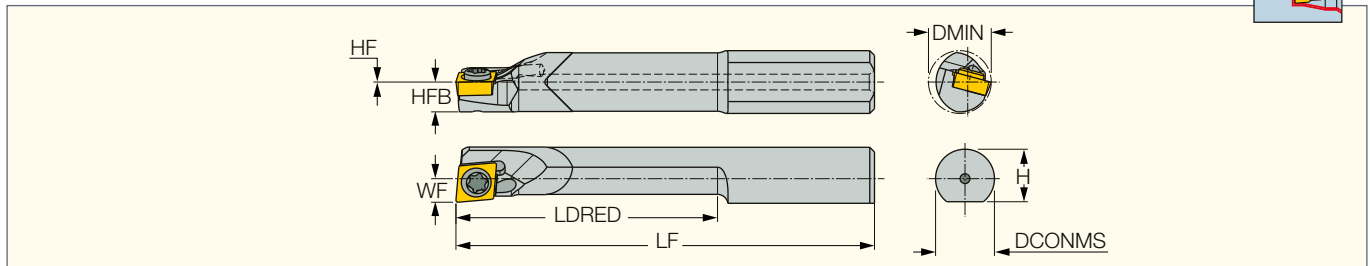
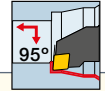
PICCOINDEX

INDEXABLE INSERTS

PICIN-SCLCR/L

PICCO-Bohrstangen aus Vollhartmetall für 80° ISO-Wendeschneidplatten

<https://www.iscar.com/eCatalog/Family.aspx?fnun=4675&mapp=IS&GFSTYP=M&srch=1>

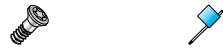


Bezeichnung	DCONMS	DMIN	LDRED	LF	WF	H	HF	HFB	CSP ⁽¹⁾	MIID ⁽²⁾
PICIN E05-T20-SCLCR/L-03	5.00	4.50	20.0	35.00	1.85	4.5	0.0	2.1	1	CCGT 03X101-F1P
PICIN E05-T30-SCLCR/L-03	5.00	4.50	30.0	45.00	1.85	4.5	0.0	2.1	1	CCGT 03X101-F1P
PICIN E06-T25-SCLCR/L-03	6.00	6.00	25.0	40.00	2.25	5.4	0.0	2.9	1	CCGT 03X101-F1P
PICIN E06-T35-SCLCR/L-03	6.00	6.00	35.0	50.00	2.25	5.4	0.0	2.9	1	CCGT 03X101-F1P

⁽¹⁾ 0 - Ohne Kühlmittelzufuhr, 1 - Mit Kühlmittelzufuhr

⁽²⁾ Master insert identification

Ersatzteile

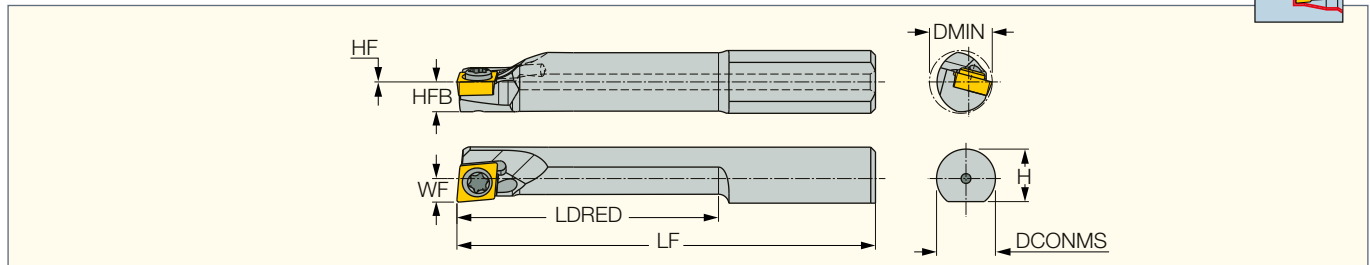
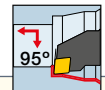


Bezeichnung	Schraube	Schlüssel
PICIN-SCLCR/L	CSTA-1.6	T-6/5

PICIN-A-SCLCR/L

PICCO-Bohrstangen aus Vollhartmetall für 80° ISO-Wendeschneidplatten

<https://www.iscar.com/eCatalog/Family.aspx?fnun=5168&mapp=IS&GFSTYP=M&srch=1>



Bezeichnung	DCONMS	LF	LDRED	H	HFB	WF	DMIN	HF	CSP ⁽¹⁾	MIID ⁽²⁾
PICIN A05-T10-SCLCR/L-03	5.00	25.00	10.0	4.5	2.1	1.85	4.50	0.0	1	CCGT 03X101-F1P
PICIN A05-T20-SCLCR/L-03	5.00	35.00	20.0	4.5	2.1	1.85	4.50	0.0	1	CCGT 03X101-F1P
PICIN A06-T15-SCLCR/L-03	6.00	30.00	15.0	5.4	2.9	2.25	6.00	0.0	1	CCGT 03X101-F1P
PICIN A06-T25-SCLCR/L-03	6.00	40.00	25.0	5.4	2.9	2.25	6.00	0.0	1	CCGT 03X101-F1P

⁽¹⁾ 0 - Ohne Kühlmittelzufuhr, 1 - Mit Kühlmittelzufuhr

⁽²⁾ Master insert identification

Ersatzteile



Bezeichnung	Schraube	Schlüssel
PICIN-A-SCLCR/L	CSTA-1.6	T-6/5

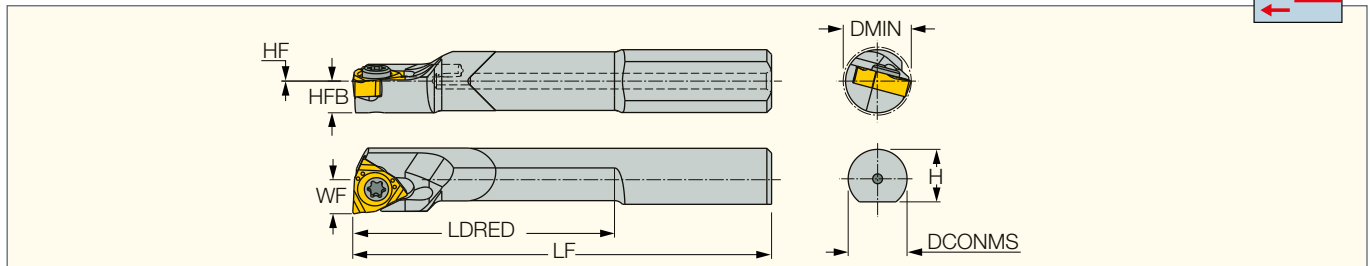
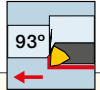
PICCOINDEX

INDEXABLE INSERTS

PICIN-SWUBR/L

PICCO-Bohrstangen aus Vollhartmetall für WBMT/WBGT-Schneideinsätze

<https://www.iscar.com/eCatalog/Family.aspx?fnum=4677&mapp=IS&GFSTYP=M&srch=1>



Bezeichnung	DCONMS	DMIN	LDRED	LF	WF	H	HF	HFB	CSP ⁽¹⁾	MIID ⁽²⁾		
PICIN E06-T25-SWUBL-06	6.00	6.50	25.0	40.00	3.25	5.4	0.0	3.0	1	WBMT 060101R	SR 14-552	T-6/5
PICIN E06-T25-SWUBR-06	6.00	6.50	25.0	40.00	3.25	5.4	0.0	3.0	1	WBMT 060101L		
PICIN E06-T35-SWUBL-06	6.00	6.50	35.0	50.00	3.25	5.4	0.0	3.0	1	WBMT 060101R	SR 14-552	T-6/5
PICIN E06-T35-SWUBR-06	6.00	6.50	35.0	50.00	3.25	5.4	0.0	3.0	1	WBMT 060101L		

• Rechtshändig WBMT 06...R Einsätze auf linkshändigen Werkzeugen und linkshändig WBMT 06...L Einsätze auf rechthändigen Werkzeugen.

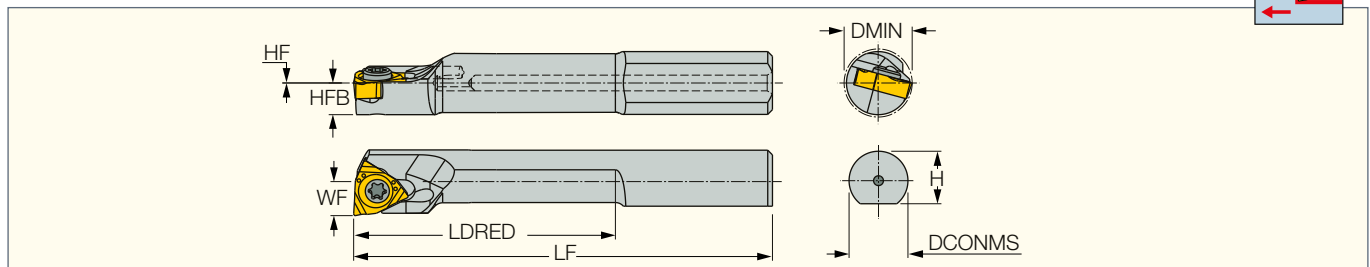
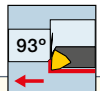
⁽¹⁾ 0 - Ohne Kühlmittelzufuhr, 1 - Mit Kühlmittelzufuhr

⁽²⁾ Master insert identification

PICIN-A-SWUBR/L

PICCO-Bohrstangen aus Stahl für WBMT/WBGT-Schneideinsätze

<https://www.iscar.com/eCatalog/Family.aspx?fnum=5170&mapp=IS&GFSTYP=M&srch=1>



Bezeichnung	DCONMS	LF	LDRED	H	HFB	WF	DMIN	HF	CSP ⁽¹⁾	MIID ⁽²⁾		
PICIN A06-T15-SWUBL-06	6.00	30.00	15.0	5.4	3.0	3.25	6.50	0.0	1	WBMT 060101R	SR 14-552	T-6/5
PICIN A06-T15-SWUBR-06	6.00	30.00	15.0	5.4	3.0	3.25	6.50	0.0	1	WBMT 060101L	SR 14-552	T-6/5
PICIN A06-T25-SWUBL-06	6.00	40.00	25.0	5.4	3.0	3.25	6.50	0.0	1	WBMT 060101R	SR 14-552	T-6/5
PICIN A06-T25-SWUBR-06	6.00	40.00	25.0	5.4	3.0	3.25	6.50	0.0	1	WBMT 060101L	SR 14-552	T-6/5

• Rechtshändig WBMT 06...R Einsätze auf linkshändigen Werkzeugen und linkshändig WBMT 06...L Einsätze auf rechthändigen Werkzeugen.

⁽¹⁾ 0 - Ohne Kühlmittelzufuhr, 1 - Mit Kühlmittelzufuhr

⁽²⁾ Master insert identification

NPA

Produktneuheiten

PICCOINDEX
INDEXABLE INSERTS

Preisliste

Artikel-Nr.	Bezeichnung	Preis €	Verfügbarkeit
3395078	PICIN E05-T20-SCLCR-03	237,00 €	ab Lager
3395079	PICIN E06-T25-SCLCR-03	243,00 €	ab Lager
3395082	PICIN E06-T25-MGSIR-06	221,00 €	ab Lager
3396882	PICIN E06-T25-SWUBR-06	221,00 €	ab Lager
3404489	PICIN E05-T20-SCLCL-03	237,00 €	ab Lager
3404490	PICIN E06-T25-SCLCL-03	243,00 €	ab Lager
3404491	PICIN E06-T25-MGSIL-06	221,00 €	ab Lager
3404492	PICIN E06-T25-SWUBL-06	221,00 €	ab Lager
3405043	PICIN A05-T20-SCLCR-03	178,00 €	ab Lager
3405045	PICIN A05-T20-SCLCL-03	178,00 €	ab Lager
3405047	PICIN A06-T25-SCLCR-03	182,00 €	ab Lager
3405048	PICIN A06-T25-SCLCL-03	182,00 €	ab Lager
3405052	PICIN A06-T25-SWUBR-06	166,00 €	ab Lager
3405053	PICIN A06-T25-SWUBL-06	166,00 €	ab Lager
3415788	PICIN A05-T10-SCLCR-03	167,00 €	ab Lager
3415789	PICIN A06-T15-SCLCR-03	171,00 €	ab Lager
3415790	PICIN A06-T15-SWUBR-06	156,00 €	ab Lager
3424969	PICIN A05-T10-SCLCL-03	167,00 €	ab Lager
3424971	PICIN A06-T15-SWUBL-06	156,00 €	ab Lager
3424972	PICIN A06-T15-SCLCL-03	171,00 €	ab Lager

Rabattgruppe: B2